

8322

ЦАП

Перегривочен

Справка

Подп. и дата

Изм. №

Взам. и дата

Подп. и дата

Изм. №

ФАДИ.671111.036

0542275 28.06.12

ФАДИ.671111.036СБ

①

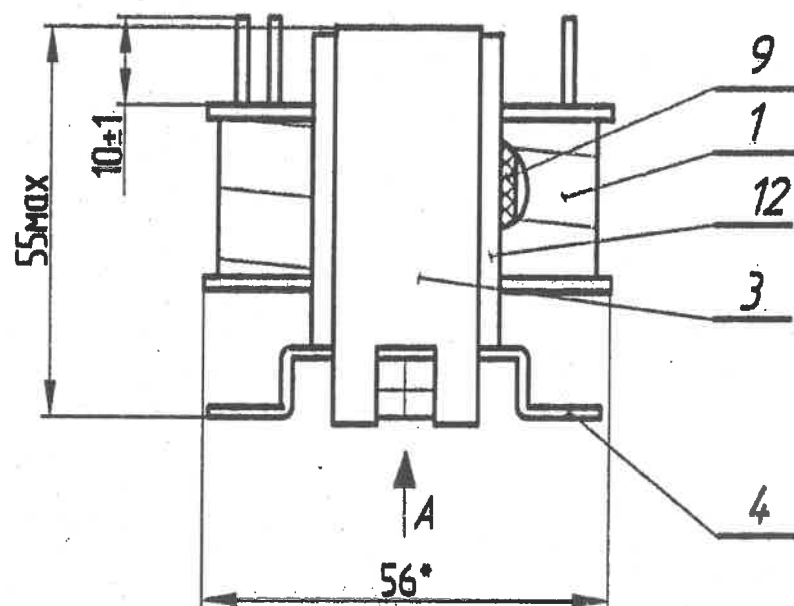
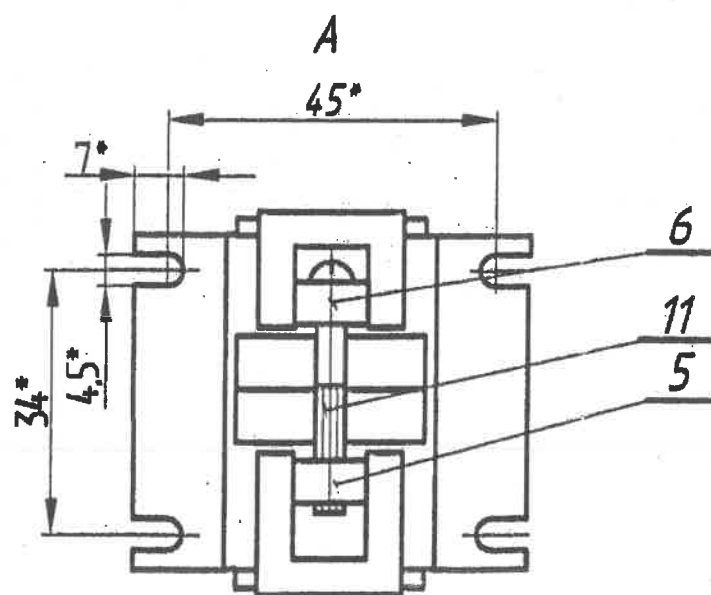
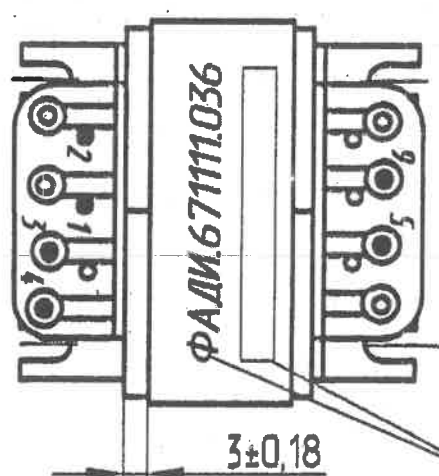
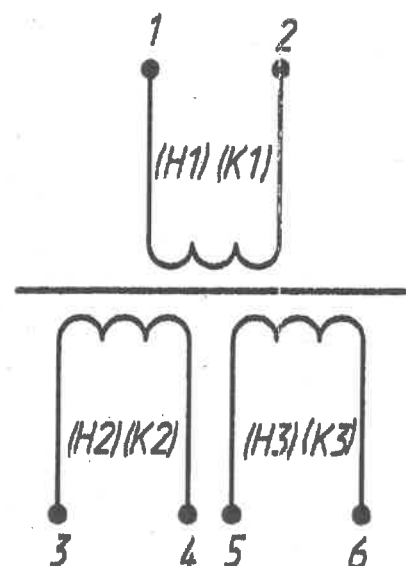


Схема соединения обмоток



1.*Размер для справок.

2.Полукольца магнитопровода поз.12 устанавливать метками друг к другу.

3.Технические требования к монтажу по ОСТ16 0.684.032-92.

4. Покрытие. ГОР. ПОС-40 ГОСТ21931-76 для выводов на длине (6...8) мм.

5. Пропитать дважды под вакуумом лаком электроизоляционным. ФЛ-98 ГОСТ12294-66.

6. Обозначение, заводской номер трансформатора и маркировку выводов на катушке поз.1 наносить эмалью МС-17 черной ТУ6-10-1012-78 согласно чертежу.

Шрифт 4-Пр3 ГОСТ26020-80.

7. Испытать согласно ФАДИ.670101.003ТУ и ФАДИ.671111.036ТБ.

КОНТРОЛЬНЫЙ
ЭКЗЕМПЛЯР

1	-	ФАДИ.19900	Изм.	07.07.17
Изм.	Лист	№ докум.	Подп.	Дата
Разраб.	Володькина	СР.018	26.06.12	
Проб.	Топильский	26.06.12		
Т.контр.	Петрушин	27.06.12		
И.контр.	Носкова	28.06.12		
Утв.	Топильский	28.06.12		

ФАДИ.671111.036СБ

Трансформатор
Сборочный чертеж

Литера	Масса	Масштаб
	0,37	1:1
Лист	Листов 1	

ОРСТ

Копировал:

Формат А3